



จิ้งหรีด โปรตีนแห่งอนาคต



จิ้งหรีด จัดเป็นแมลงเศรษฐกิจชนิดหนึ่งที่พบได้ในทุกภูมิภาคของโลก คนนิยมบริโภคจิ้งหรีดเป็นอาหาร เพราะมีโปรตีนสูง ปลอดภัย ไร้พิษ ถือเป็น **Future Food** ที่ตลาดทั้งในและต่างประเทศต้องการ

กรมส่งเสริมการเกษตร ได้มองเห็นศักยภาพของจิ้งหรีดที่สามารถสร้างอาชีพทำรายได้ให้แก่เกษตรกร จึงได้เริ่มดำเนินการ**ส่งเสริมการเลี้ยงจิ้งหรีด**ในรูปแบบฟาร์มเลี้ยงจิ้งหรีดมาตั้งแต่ปี พ.ศ. 2542 โดยได้รับการสนับสนุนทางวิชาการด้านชีววิทยาและการจัดการการเลี้ยงจิ้งหรีดจากคณะเกษตรศาสตร์ มหาวิทยาลัยขอนแก่น โดยมีศูนย์ส่งเสริมและพัฒนาอาชีพการเกษตร (ผึ้ง) จังหวัดขอนแก่น (ชื่อของศูนย์ในขณะนั้น) ได้ดำเนินการพัฒนารูปแบบการเลี้ยงในระบบฟาร์มและส่งเสริมการเลี้ยงจิ้งหรีดให้แก่เกษตรกรในพื้นที่ภาคตะวันออกเฉียงเหนือ และได้กระจายไปยังเกษตรกรในพื้นที่ต่าง ๆ

การเลี้ยงจิ้งหรีดเป็นที่นิยมของเกษตรกรเป็นอย่างมาก เนื่องจากใช้พื้นที่ในการเลี้ยงน้อย ไม่ต้องการน้ำมาก และไม่ต้องใช้แรงงานนอกครัวเรือน เด็กและผู้สูงอายุสามารถเลี้ยงจิ้งหรีดได้ จึงเป็นอาชีพที่เสริมสร้างรายได้ให้แก่ครัวเรือนเกษตรกร จนกลายเป็นอาชีพหลักของเกษตรกร ในปัจจุบันจิ้งหรีดเป็นสินค้าที่มี**มาตรฐาน GAP ฟาร์มจิ้งหรีด** เพื่อสร้างการยอมรับให้กับผู้บริโภคและสร้างความเชื่อมั่นแก่ตลาดทั้งใน-ต่างประเทศ ว่าจิ้งหรีดจากประเทศไทยมีคุณภาพ และตอบรับกระแสของโลกที่ต้องการหาอาหารโปรตีนทางเลือกใหม่ และความมั่นคงทางอาหารที่มีกระบวนการผลิตที่เป็นมิตรกับสิ่งแวดล้อม



Q

ประโยชน์ของการเลี้ยงจิ้งหรีด มีอะไรบ้าง ?

A



เป็นอาหารโปรตีนทางเลือกใหม่ (Novel Food) ที่กำลังเป็นที่สนใจของตลาดทั้งในและต่างประเทศ



เป็นโอกาสของประเทศไทยที่มีภูมิอากาศเหมาะสมต่อการเลี้ยงจิ้งหรีด



เป็นอาชีพที่สามารถทำได้ทุกช่วงอายุ เช่น เยาวชน ผู้สูงอายุ



สามารถจำหน่ายผลผลิตจิ้งหรีดได้ในตลาดท้องถิ่น และโรงงานแปรรูป



ใช้ในอุตสาหกรรมอาหาร เช่น ผงโปรตีนจิ้งหรีด คุกกี้ ฟ้าสตัด โปรตีนบาร์ เป็นต้น



ใช้เป็นอาหารเลี้ยงสัตว์ Exotic เช่น กระรอกบิน แฮมสเตอร์ ตุ๊กแกลายเสือดาว เป็นต้น



เป็นอาชีพการเกษตรอาชีพหนึ่งที่สามารถสร้างรายได้และความมั่นคงให้แก่เกษตรกร



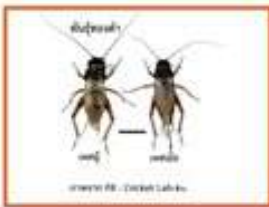
จิ้งหรีด โปรตีนแห่งอนาคต



Q

จิ้งหรีดที่พบในประเทศไทย มีสายพันธุ์ใดบ้าง ?

จิ้งหรีดทองดำ



ลำตัวกว้างประมาณ 0.70 ซม.
ลำตัวยาวประมาณ 3 ซม.
ที่พบตามธรรมชาติมี 3 สี คือสีดำ
สีทอง สีอำพัน โดยลักษณะที่เด่นชัด
คือ จะมีจุดเหลืองที่โคนปีก 2 จุด

จิ้งหรีดทองแดง



ลำตัวกว้างประมาณ 0.60 ซม. ยาวประมาณ 3 ซม.
มีลำตัวสีน้ำตาล เพศผู้มีสีเข้มกว่าเพศเมีย ส่วนหัว
เหนือขอบตารวมด้านบน แต่ละด้านมีแถบสีเหลือง
มองดูคล้ายหมวกแก๊ป มีความว่องไวมาก
ภาคตะวันออกเฉียงเหนือเรียกจิ้งหรีดนี้เป็นภาษาท้องถิ่น
ว่า จินาย อีเจ็ก จิ้งหรีดม้า เป็นต้น

จิ้งหรีดเล็ก มีขนาดเล็กที่สุดสีน้ำตาล บางท้องถิ่นเรียกว่า จิลอ จิ้งหรีดยี หรือแอ๊ด เป็นต้น
ลักษณะคล้ายจิ้งหรีดพันธุ์ทองแดง แต่มีขนาดเล็กกว่า โดยมีขนาดประมาณหนึ่งในสาม
ของจิ้งหรีดพันธุ์ทองแดง

จิ้งโกร่ง



เป็นจิ้งหรีดขนาดใหญ่ สีน้ำตาล
ลำตัวกว้างประมาณ 1 ซม. และมี
ลำตัวยาวประมาณ 3.50 ซม.
ชอบอยู่ในรูลึก โดยจะขุดดินสร้างรัง
อาศัยได้เอง และมีพฤติกรรมชอบอพยพย้ายที่อยู่เสมอ มีชื่อเรียก
แตกต่างกันไป เช่น จิโปม จิ้งกุ่ม เป็นต้น

จิ้งหรีดทองแดงลาย หรือ สะตัง



มี 2 ชนิดคือ ชนิดที่ปีกครึ่งตัว และชนิด
ที่มีปีกยาวเหมือนจิ้งหรีดทั่วไป
ตัวเต็มวัยสีน้ำตาลเข้ม ลำตัวกว้าง
ประมาณ 0.53 ซม. และลำตัวยาว
ประมาณ 2.05 ซม. ตัวเต็มวัยเหมือนพันธุ์ทองแดงแต่เล็กกว่า
ประมาณครึ่งหนึ่ง



จิ้งหรีด โปรตีนแห่งอนาคต



Q

การเลี้ยงจิ้งหรีดโดยทั่วไปมีองค์ประกอบอะไรบ้าง ?

A

สถานที่เลี้ยงต้องป้องกันแสงแดดและฝนได้อากาศถ่ายเทได้สะดวก ควรเป็นที่ดอน น้ำไม่ท่วมขังไม่มีความเสี่ยงต่อการปนเปื้อน

- ถ้าเป็นโรงเรือน ต้องแข็งแรง ทนทาน มีหลังคาป้องกันแดดและฝน ระบายอากาศได้ดีสามารถป้องกันศัตรูจิ้งหรีด มีรั้วรอบ ป้องกันสัตว์เลี้ยงต่างๆ และบุคคลภายนอกเข้าโรงเรือน
- ถ้าเป็นบ่อหรือกล่องเลี้ยงจิ้งหรีด ต้องมีความคงทน ทนต่อการกัดแทะของจิ้งหรีด และสามารถทำความสะอาดได้ง่าย เช่น บ่อปูน กล่องสมาร์ทบอร์ด หรือกล่องพลาสติก
- ใช้ตาข่ายไนล่อนสีเขียว ปิดปากบ่อจิ้งหรีด ป้องกันการบินหนีของจิ้งหรีดและป้องกันศัตรูเข้าทำลายจิ้งหรีดตัดให้มีขนาดใหญ่กว่าบ่อจิ้งหรีดเล็กน้อย
- มีที่หลบซ่อนและที่อยู่อาศัยของจิ้งหรีด ซึ่งอยู่ในสภาพดี สะอาดไม่เปียกชื้น เช่น ถาดไข่ชนิดที่เป็นกระดาษ
- ภาชนะให้อาหาร ควรเป็นภาชนะที่ไม่ลึกมาก เพื่อให้จิ้งหรีดได้ขึ้นกินอาหารได้สะดวก เช่น ถาดไม้ ถาดพลาสติก
- ภาชนะให้น้ำ เช่น ถาด ขวดพลาสติก และท่อพีวีซี เป็นต้น หรือใช้ที่ให้น้ำสำหรับไก่เล็ก และต้องมีริ้ววางไว้สำหรับให้จิ้งหรีดเกาะ ป้องกันจิ้งหรีดตกน้ำ
- ถาดไข่หรือถาดสำหรับใช้เป็นที่วางไข่ ใช้ชั้นอบน้ำทั่วๆ ไป วัสดุที่ใส่ไข่ไข่เต้าแกลบดำ หรือขุยมะพร้าวรดน้ำให้ชุ่ม



จิ้งหรีด โปรตีนแห่งอนาคต



Q โรคและศัตรูของจิ้งหรีด มีอะไรบ้าง ?

A

จิ้งหรีดเป็นแมลงที่ไม่ค่อยมีโรคและศัตรูมารบกวนมากนัก แต่ก็ควรป้องกันไว้ก่อนดีกว่าการกำจัด ซึ่งจะเป็นอันตรายต่อจิ้งหรีดและผู้บริโภค โรคและศัตรูของจิ้งหรีดที่มักพบ มีดังนี้

โรคทางเดินอาหาร

ซึ่งเกิดจากจิ้งหรีดได้รับอาหารที่ไม่สะอาด เกิดเชื้อรา วิธีป้องกัน คือ การให้อาหารที่มีจำนวนพอเหมาะกับจำนวนจิ้งหรีด เมื่อเก็บผลผลิตหมดแล้วควรทำความสะอาดก่อนนำจิ้งหรีดรุ่นใหม่มาเลี้ยง วัสดุอุปกรณ์การเลี้ยงต้องล้างฆ่าเชื้อทุกชนิด โดยฆ่าเชืด้วยน้ำยาฆ่าเชื้อทิ้งไว้อย่างน้อย 30 วัน แฉกกระดาษที่อยู่อาศัยให้เผาทิ้ง ตัวจิ้งหรีดให้เผาทำลาย

สัตว์ศัตรู

เช่น มด จิ้งจก ไร แมงมุม ป้องกันโดยใช้ตาข่ายคลุมให้มิดชิด